



Agenda Compartida per la Transformació Econòmica de les Terres de Lleida, Pirineu i Aran

1a REUNIÓ DEL G10 TÈCNIC – LLEIDA, 1 DE JUNY DE 2023



Per què necessitàvem (i necessitem) nous models de planificació ?

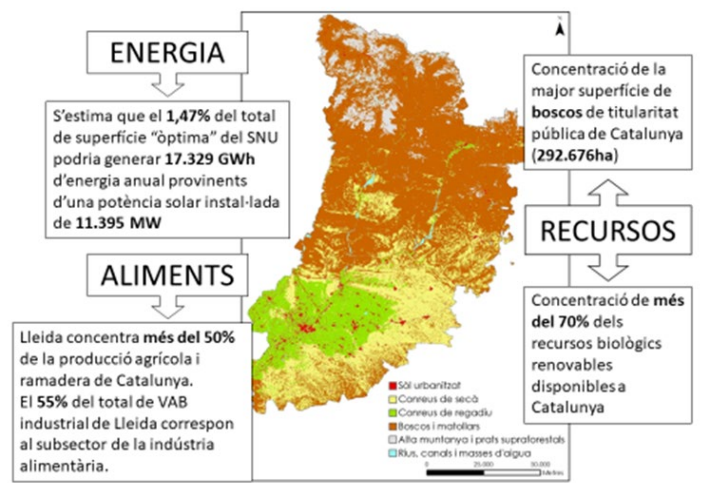
DEBILITATS I FORTALESES TERRITORIALS

El territori necessita un canvi de model econòmic i disposa dels recursos per impulsar-lo

El model actual no és atractiu ni per retenir ni per captar població. El 95% dels municipis tenen menys de 5.000 habitants.

Els indicadors confirmem la pèrdua de capital humà unida a un model productiu de baix valor afegit.

Indicador	Lleida	Cat
VAB acumulat 2007-2018 (saldo crisi/recuperació)	-4,2%	+6,2%
Contracció afiliacions acumulada 2007-2018	-5,5%	+1,3%
Variació desenal població (2011-2020)	-1%	+3%



2019

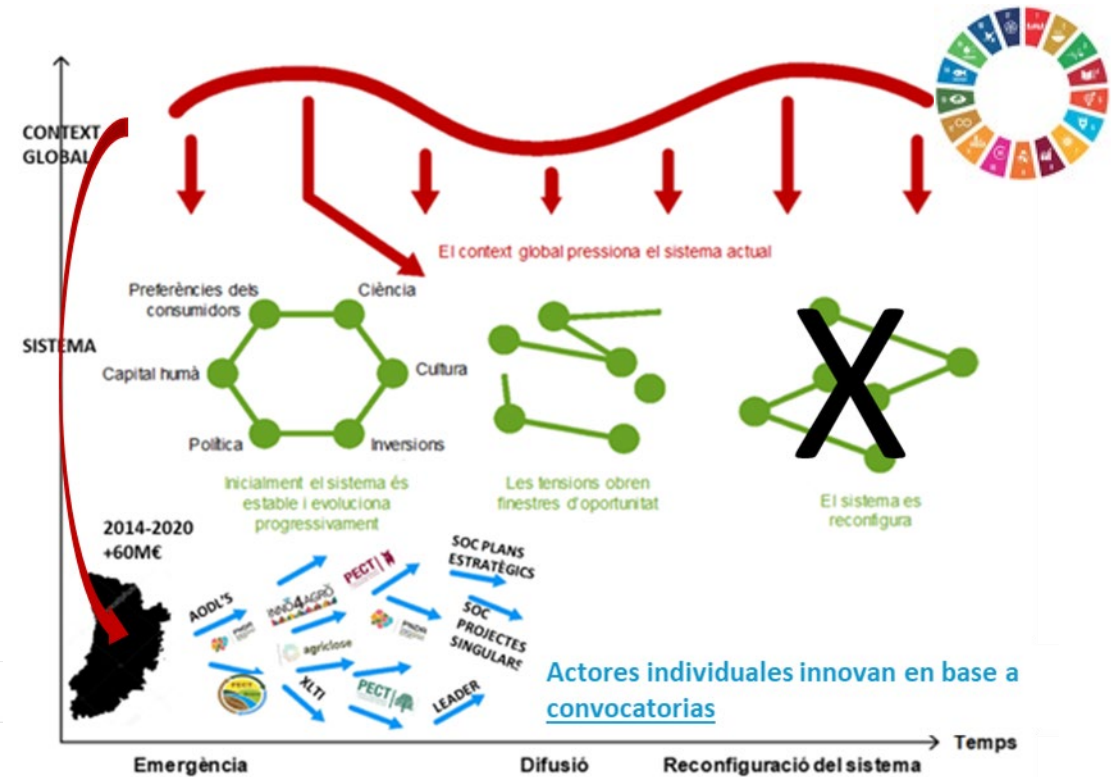
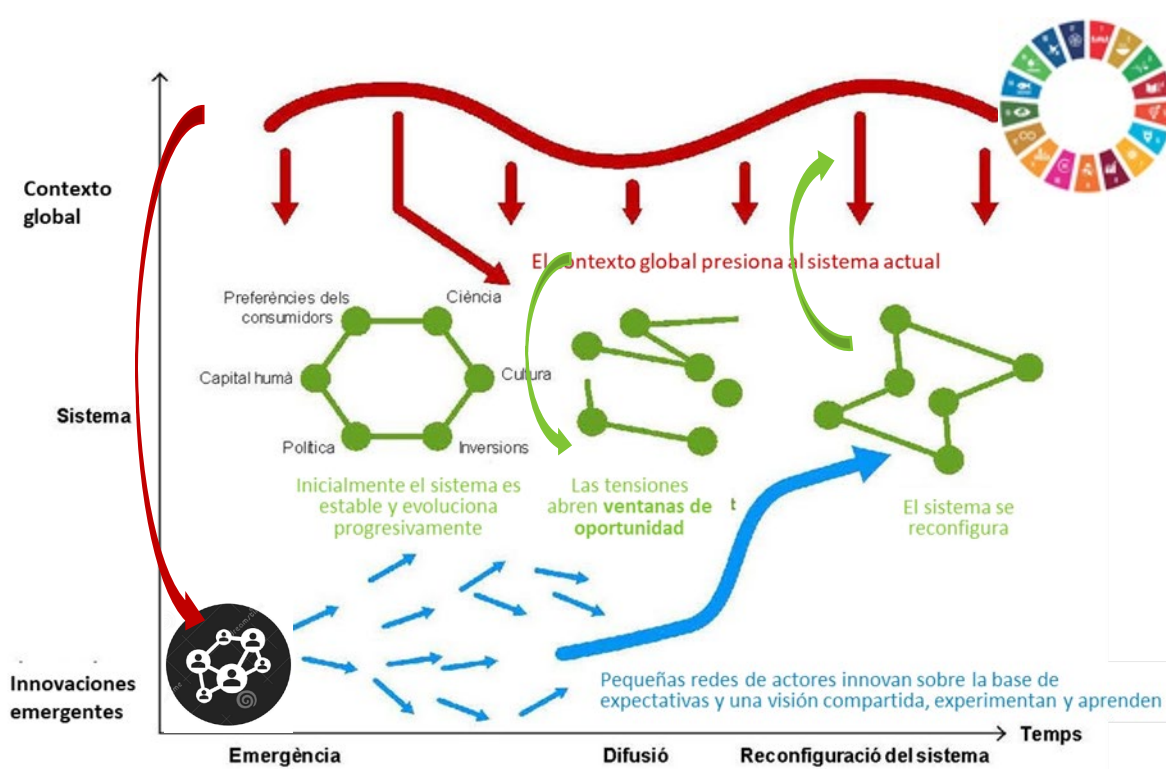
OPORTUNITAT GLOBAL (?)

Els territoris rurals, rics en capital natural, són clau per assolir els ODS i una Europa verda i climàticament neutra



REpte: TRANSFORMACIÓ JUSTA DEL MODEL ECONÒMIC

Teoria i pràctica de la transformació

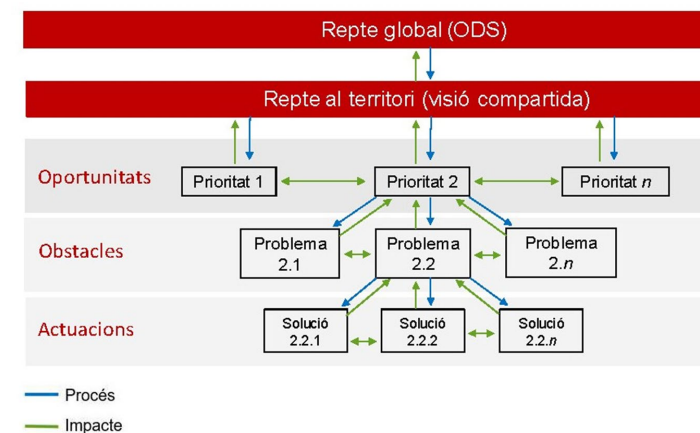


L'Agenda Compartida com a element central del model de transformació. Proposta 2020

- Com volem que sigui el territori després de la transformació?
- Consens a partir del potencial endogen
- El consens facilita la identificació d'àmbits prioritaris per fer efectiva la visió de futur



- Metodologia de treball col·laboratiu segons les expectatives de la visió de futur, els àmbits prioritaris identificats, els reptes vinculats al seu desenvolupament i les solucions que caldrà implementar per superar-los
- Acció col·lectiva i sostinguda en el temps d'actors implicats en l'assoliment de la visió de futur
- Treballen plegats mitjançant un model de governança participativa



El paper de l'Agenda Compartida de Lleida en el desplegament de polítiques regionals de transformació (2023)

“Territori que posa en valor, de forma compartida i en base a sòlides xarxes de col·laboració, la seva geolocalització estratègica i els recursos, capacitats i potencialitats endògenes, per desenvolupar, en termes justos i intel·ligents, un model competitiu i sostenible d’economia verda, circular i altament digitalitzada, que reforci sectors estratègics i afavoreixi l’aparició de sectors emergents i nous models de negoci, en un entorn propici, dotat de les infraestructures i serveis adients, per tal de generar els nivells de benestar i prosperitat necessaris per fixar i atreure població i talent, al mateix temps que contribueix de forma activa a l’assoliment dels ODS i a la transició ecològica i digital impulsada a nivell europeu.”

- Cèl·lules d’Innovació Territorial** : instrument de concertació territorial i d’interessos per facilitar la identificació dels reptes de cada àmbit prioritari (**Desplegament model de Concertació Territorial SOC**)
- Laboratoris d’Innovació Social Transformativa**: instrument per al treball de co-creació de solucions als reptes identificats (**FEDER 2021-2027 Universitats**)
- **Centres d’innovació territorial** : instruments de suport a la gestió descentralitzada del procés d’innovació transformativa (**CIT-MITERD**)



RIS3CAT 2030



Generalitat de Catalunya

-**Metodologia**: àmbits prioritaris → reptes → solucions (**ACTUACIONS**)



EBC 2030

ESTRATÈGIA DE LA BIOECONOMIA DE CATALUNYA 2030

Generalitat de Catalunya
Departament d'Empresa i Treball
PACTE NACIONAL PER A LA INDÚSTRIA 2022-2025

DIH4CAT
Digital Innovation Hub de Catalunya

Pla Estratègic de l'Alimentació de Catalunya 2021-2026

-**Governança**: Comitè Estratègic (G10) + Oficina Tècnica de la Transformació + Grups de Treball (G10 Tècnic)

Àmbits prioritaris i prioritats transversals de l'AC



AP1. ÀMBIT PRIORITARI:
bioeconomia agropecuària

Valorització integral de la producció agrícola i ramadera a través d'un nou teixit bioindustrial vinculat a noves i millorades cadenes de valor en l'àmbit de la bioeconomia circular que esdevingui motor de desenvolupament tecnològic i de producte, d'atracció d'innovació, d'inversió i talent.



AP2. ÀMBIT PRIORITARI:
cadenes de valor agroalimentàries

Modernització, digitalització i sostenibilitat de les cadenes de valor agroalimentàries, des de la producció primària fins a la comercialització, passant per la transformació, per fer-les més resilientes, competitives, segures i eficients en l'ús dels recursos, atractives per a noves inversions, dinamitzadores de serveis auxiliars i atractives per al talent i el relleu generacional.



AP3. ÀMBIT PRIORITARI:
bioeconomia forestal

Valorització dels boscos per generar cadenes de valor i nous models de negoci en l'àmbit agroforestal que impulsin la bioindústria i alhora contribueixen a millorar la gestió forestal i a minimitzar el risc d'incendis.



AP4. ÀMBIT PRIORITARI:
digitalització

Connectivitat efectiva a escala territorial, adopció tecnològica per part d'empreses, acadèmia, ciutadania i administració, impuls i consolidació del teletreball i desenvolupament tecnològic per potenciar un sector d'alt valor afegit al territori



AP5. ÀMBIT PRIORITARI:
energia sostenible

Eficiència energètica i generació d'energies renovables com a factor de competitivitat territorial, d'eficiència en l'ús dels recursos i de contribució a la neutralitat climàtica, motor de desenvolupament d'un model energètic just, descentralitzat i compatible amb el desenvolupament dels altres àmbits estratègics.



AP6. ÀMBIT PRIORITARI:
turisme sostenible i intel·ligent

Turisme sostenible i intel·ligent que posi en valor la riquesa natural, patrimonial i cultural del territori de manera sostenible i incorpori la innovació tecnològica i no tecnològica com a vectors d'especialització competitiva



AP7. ÀMBIT PRIORITARI:
resiliència climàtica i regeneració urbana

Resiliència climàtica en infraestructures i ecosistemes, rehabilitació i regeneració urbana, conservació i restauració d'ecosistemes i la seva biodiversitat, potenciació de serveis mediambientals, infraestructures verdes, preservació i gestió de recursos hídrics i del sòl, gestió de riscos derivats del canvi climàtic i polítiques d'habitatge



PT1. PRIORITAT TRANSVERSAL:
transformació intel·ligent

Model de transformació territorial de base científica, tecnològica i innovadora per a la generació i transferència de coneixement, capaç de crear valor econòmic, social i ambiental compartit



PT2. PRIORITAT TRANSVERSAL:
transformació justa

Model de transformació reequilibradora de dèficits d'infraestructures i de serveis, generadora d'oportunitats, que millori les condicions de vida i de treball, fomenti el talent, l'ocupació de qualitat i l'emprenedoria i combati l'exclusió social.

El NGEU i l'Agenda Compartida: 8 Projectes tractor per accelerar la transformació

Són intervencions que tan sols es poden materialitzar des de la cooperació públic-privada o públic-pública, que són indispensables per millorar les condicions per al desenvolupament dels àmbits estratègics identificats i que tenen la capacitat per generar canvis mesurables a nivell sistèmic

P1

BioHub km0: hub d'innovació oberta per al desenvolupament de biotecnologies, bioproductes i models de negoci



P2

Digital Innovation Hub del sector agroalimentari i forestal de Catalunya

P3

Valorització integral dels recursos forestals del Pirineu



P4

Lleida Smart Rural Environment: infraestructures per a la connectivitat del territori

P5

Transformació digital de l'administració pública local



P6

Energia i món local

P7

Ecosistema d'innovació: gestió territorial descentralitzada i interconnectada del procés de transformació econòmica del territori



P8

Capacitació i talent digital per al segle XXI

GOVERNANÇA

Comitè Estratègic de la Transformació (G10)



Oficina Tècnica de la Transformació*



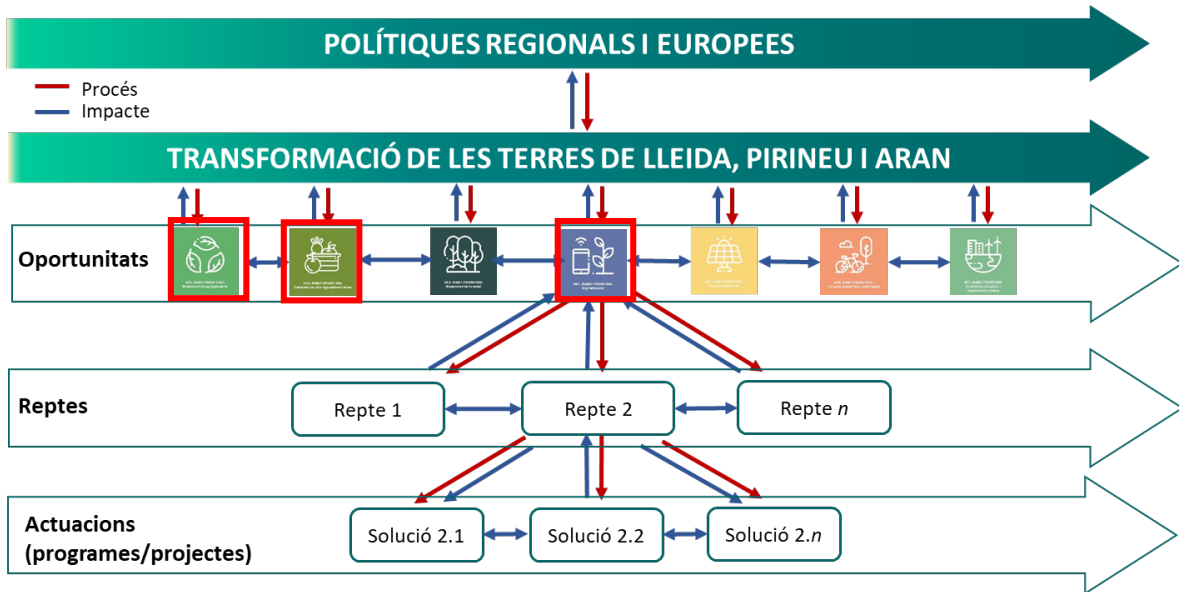
Grups de Treball per àmbits prioritaris (G10 tècnic)

Proporciona direcció estratègica i lidera els esforços per implicar i alinear els actors del territori cap a la visió de futur compartida.

Funcions:

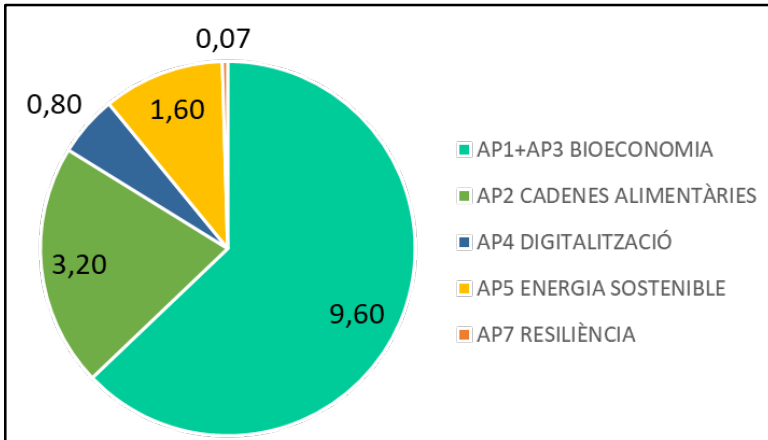
1. *Guiar i coordinar els esforços i les actuacions orientats cap a la visió de futur compartida*
2. *Donar suport a les actuacions emmarcades en l'agenda*
3. *Definir i gestionar un sistema d'avaluació de la transformació, focalitzat en l'aprenentatge i que promogui l'adaptació*
4. *Treballar per reforçar el compromís i la responsabilitat dels actors en relació amb la visió i els objectius compartits*
5. *Influir en les agendes polítiques*
6. *Contribuir a captar recursos*
7. *Comunicar*
8. *Donar suport al treball dels grups de treball*

Coordinen la co-identificació de reptes en cadascun dels àmbits prioritaris i impulsa la co-definició d'actuacions concretes per superar-los

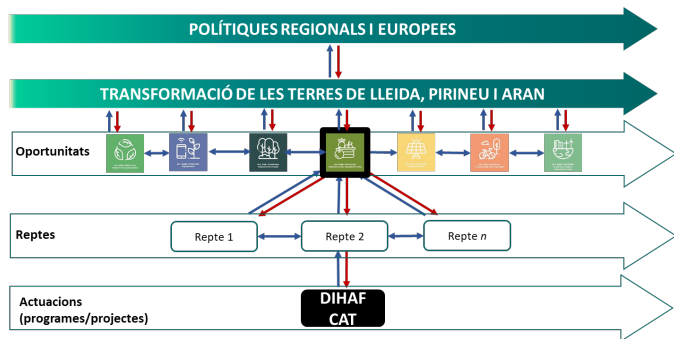


43 actuacions i més de 15M€

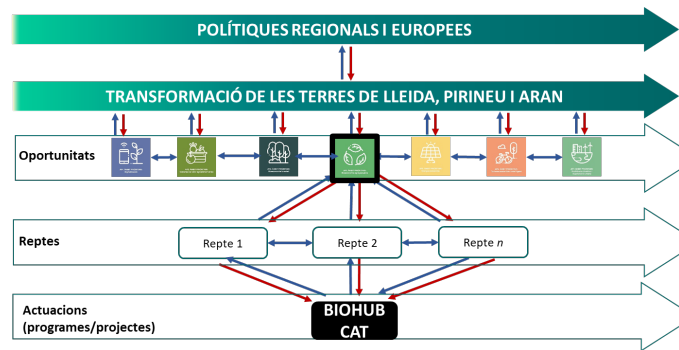
ACTUACIONS GESTIONADES PER OTT 2019-2022 EN M€



Actuacions de referència de l'AC: CIDAF CAT i BIOHUB CAT



2020-2023



2018-2023

Promotors




MISSIÓ: Finestreta única de suport a la digitalització del sector agroalimentari i forestal de Catalunya

Promotors




MISSIÓ: Finestreta única de suport a la implementació efectiva de la bioeconomia circular a Catalunya



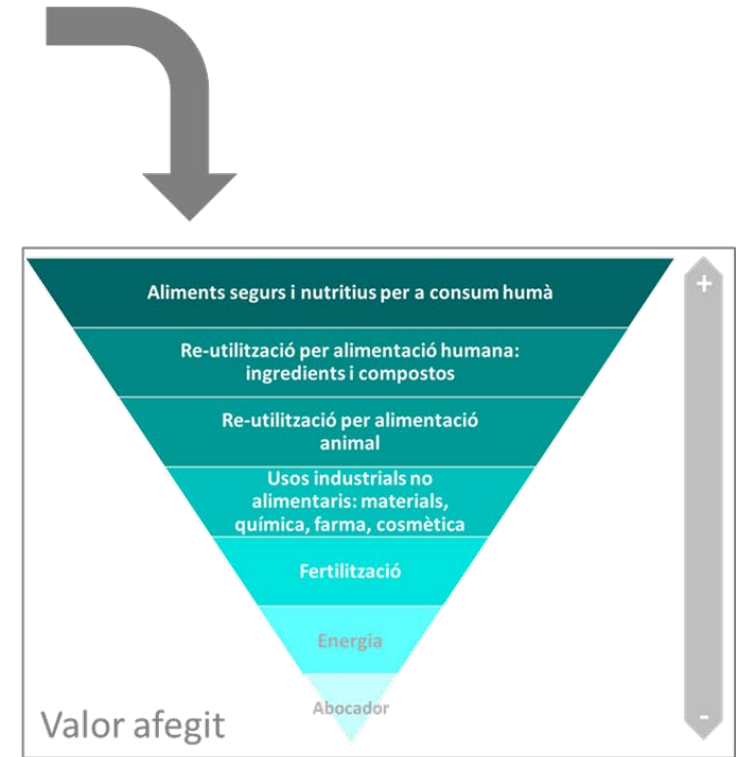
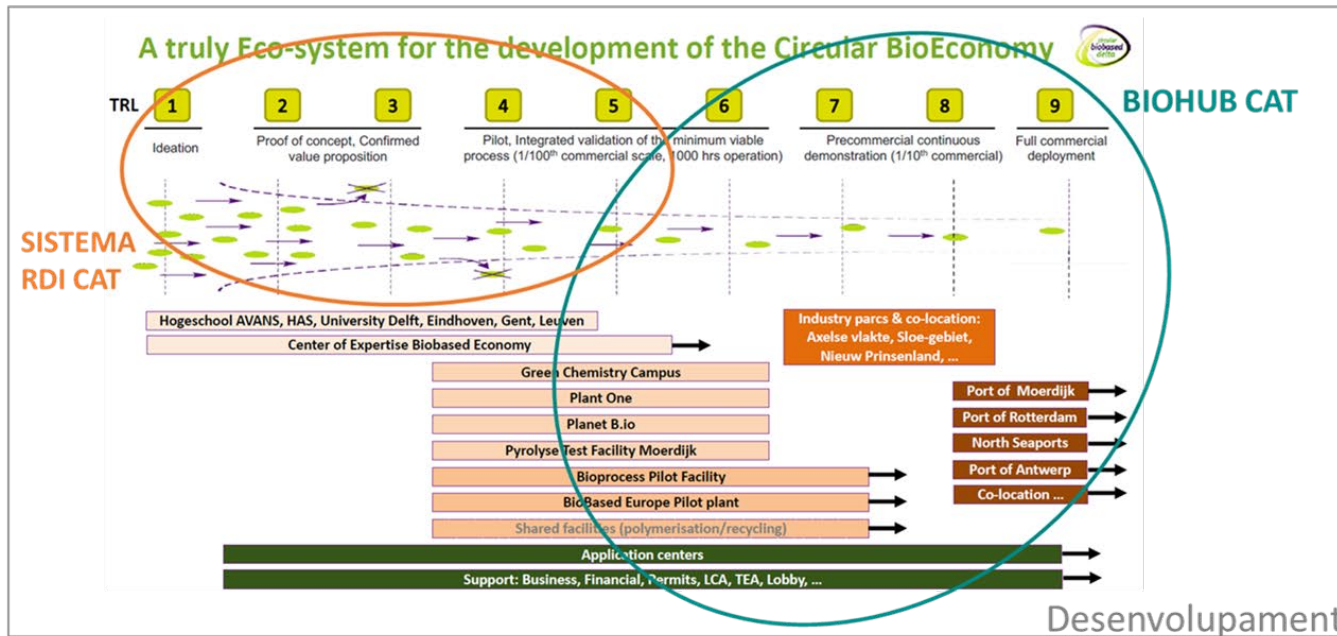
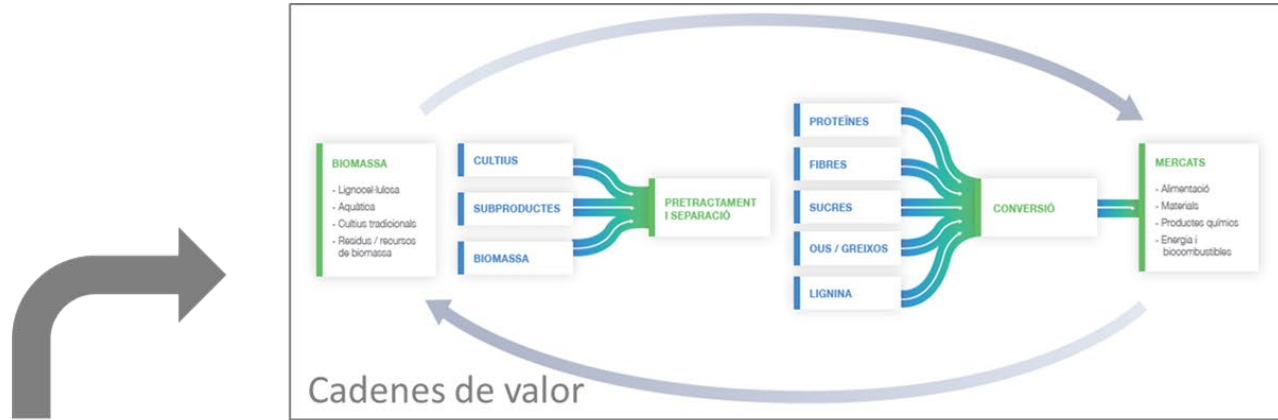
2023-2025 INSTITUCIONALITZACIÓ: Conveni Departament d' Acció Climàtica, Alimentació i Agenda Rural, Diputació de Lleida, Ajuntament de Lleida i Parc AGROBIOTECH per a la realització de les actuacions necessàries per a la creació i posada en marxa del CIDAF CAT y del BIOHUB CAT com a noves línies de negoci del Parc (1,1M€)

BIOHUB CAT

La finestreta única a Catalunya per al desenvolupament de la bioeconomia

- **MISSIÓ:** Potenciar la valorització dels recursos biològics renovables i locals per produir béns i serveis d'alt valor afegit en múltiples sectors econòmics.
- **VISIÓ:** desenvolupament de bioindústries d'alt valor afegit a través de noves cadenes de valor contribuïdores a la sostenibilitat del sector primari i a la retenció i atracció de talent en els entorns rurals.

Per què el BIOHUB ?



EL BIOHUB CAT

LA FINESTRETA ÚNICA PER

IMPULSAR LA BIOECONOMIA

BIOHUB CAT LINIES D'ACTUACIÓ

Objectius específics

OE1

Impulsar serveis específics per a la reducció dels riscos associats al desenvolupament de models de negoci en bioeconomia circular i al foment de l'emprenedoria i la innovació.

OE2

Contribuir a crear les condicions d'entorn idònies per a l'atracció de bioindústries i la millora de la competitivitat de les existents.

OE3

Aglutinar els actors del sistema RDI i promoure la seva orientació a la resolució de reptes de les empreses.

OE4

Incentivar la demanda pública i privada de productes i serveis vinculats a la bioeconomia circular.

OE5

Contribuir a la definició, implementació i validació de polítiques i instruments públics de suport

OE6

Fomentar aliances amb els principals referents europeus.



BIOHUB CAT Tech

Planta preindustrial d'accés obert per a validació de biotecnologies i bioproductes.



BIOHUB CAT Industrial Park

Promoció d'àrees industrials especialitzades per a la implantació de bioindústries.



BIOHUB CAT Business services

Carta de serveis específics per a empreses i models de negoci.



BIOHUB CAT Accelerator Lab

Disseny i posada en funcionament d'espais i programes específics per incentivar i accelerar l'emprenedoria en bioeconomia circular



BIOHUB CAT Feedstock push

Observatori de recursos endògens: plataforma de localització i caracterització de recursos biològics renovables locals.



BIOHUB CAT Arena

Modelització de la planificació territorial d'inversions i posada en valor de capacitats existents.



BIOHUB CAT Sustainability constrains

Definició i aplicació de paràmetres d'avaluació d'impactes per a la presa de decisions.



BIOHUB CAT Skills

Identificació de perfils professionals i promoció de l'oferta formativa.



BIOHUB CAT RDI Nodes

Foment de l'explotació de les capacitats existents en l'ecosistema RDI.



BIOHUB CAT Market Pull

Foment del reemplaçament de consumibles fòssils per bioproductes en els diferents sectors d'activitat econòmica.



BIOHUB CAT EU links

Missions i intercanvis d'experiències amb regions europees líders en el desenvolupament de la bioeconomia.



BIOHUB CAT Policy Instruments

Promocionar el desenvolupament d'instruments públics de suport a la bioeconomia.

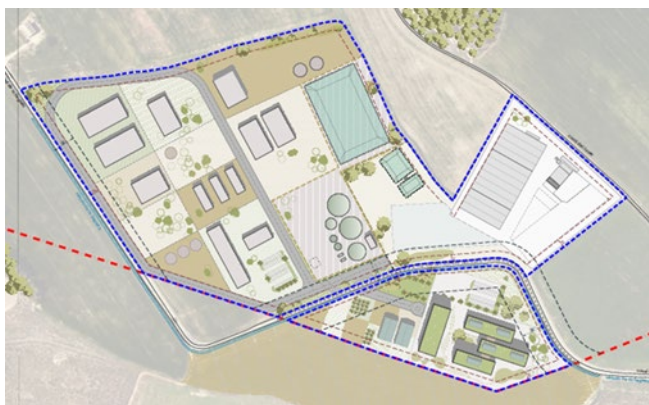


BIOHUB CAT Awareness

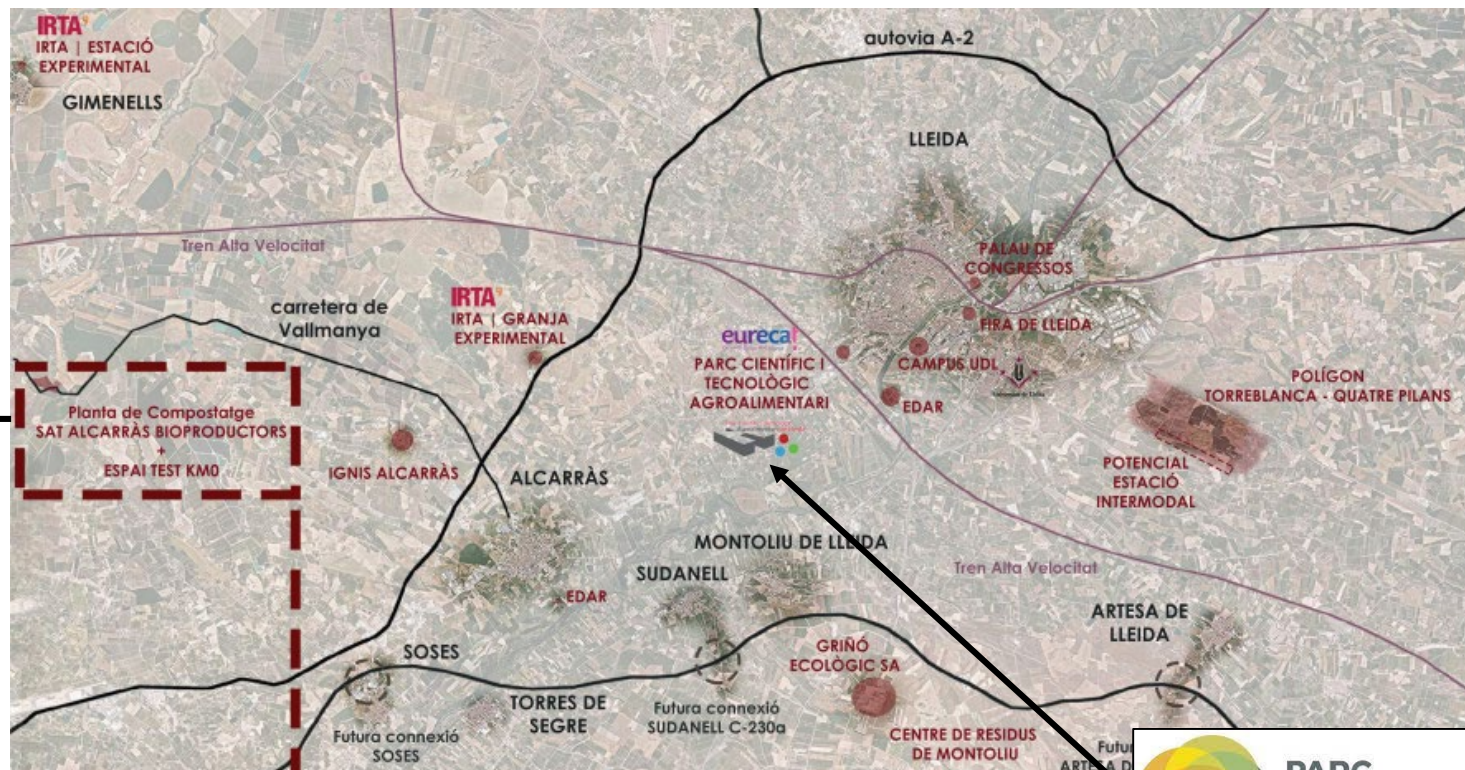
Conscienciació, comunicació i divulgació.



Principals emplaçaments del BIOHUB CAT



BIOHUB Tech +Industrial Park

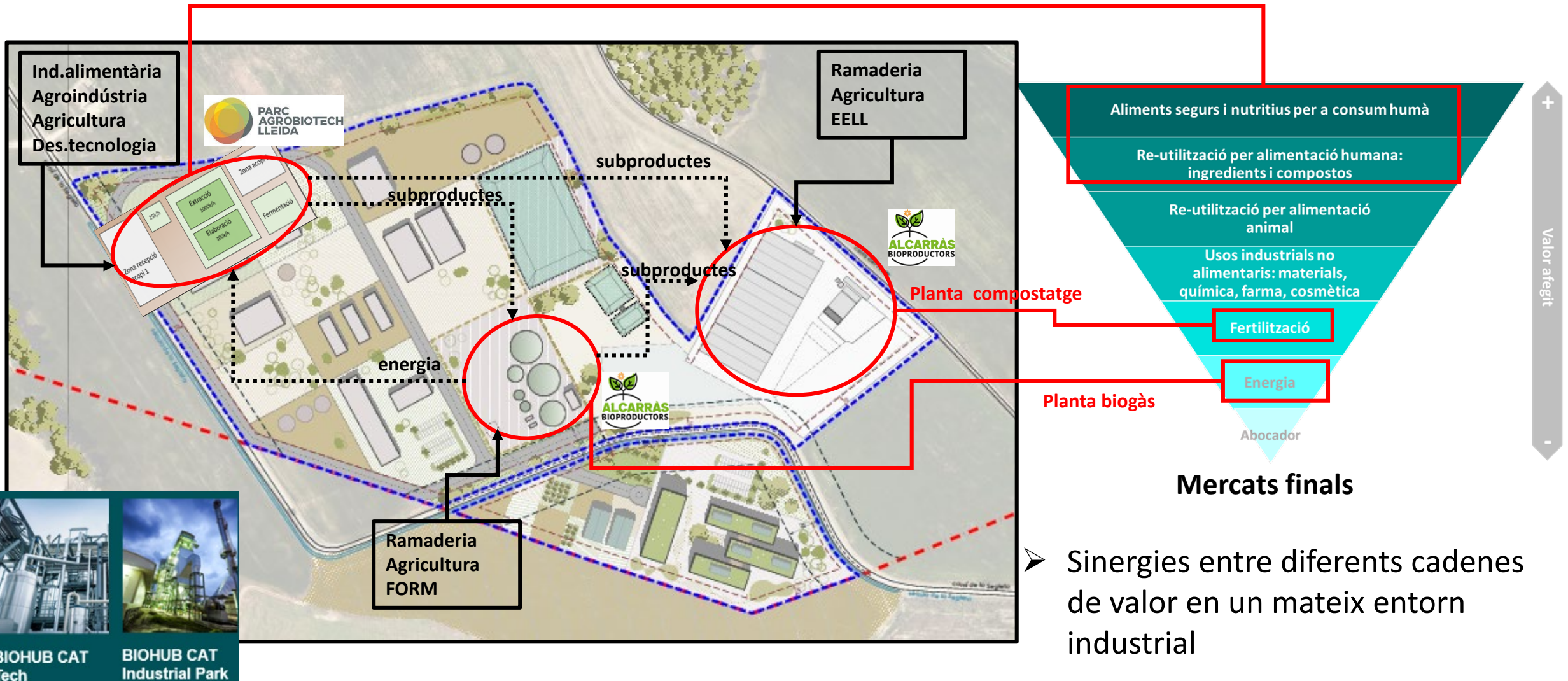


Seu social BIOHUB

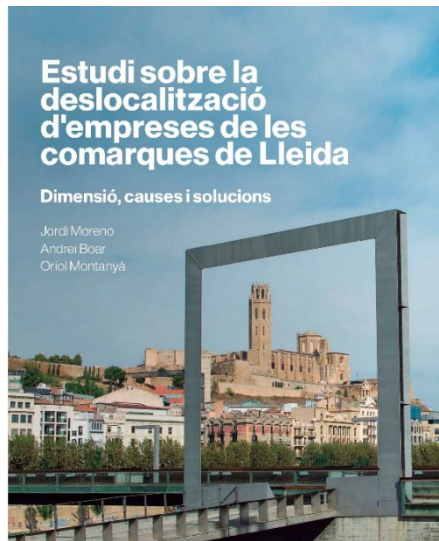
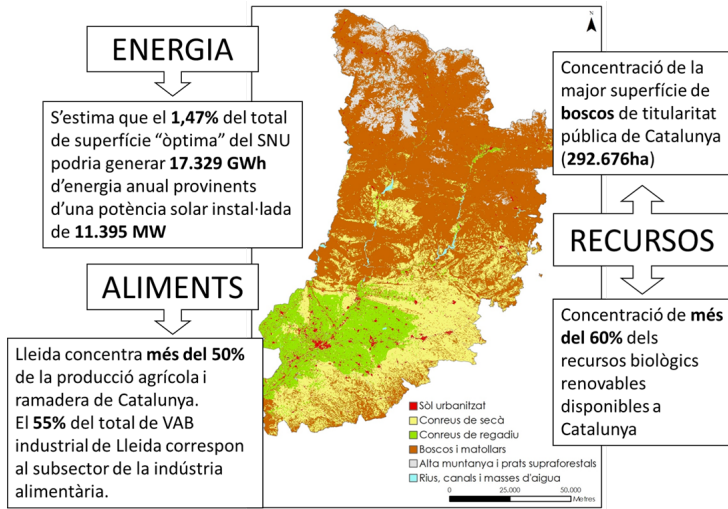
Línies d'actuació prioritàries :

BIOHUB Tech i BIOHUB Industrial Park

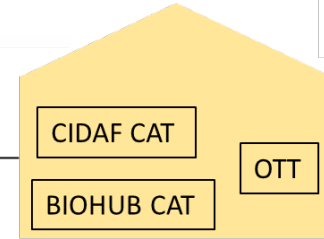
Planta d'accés obert per a l'escalat preindustrial de processos d'obtenció i processat proteïnes alternatives



Per què a Lleida?



- **Millorar les infraestructures:** invertint en les estructures viàries de la província, aconseguint una connexió amb els corredors ferroviaris i donant nous usos a l'aeroport de Lleida-Alguaire. També cal assegurar un nivell òptim de telecomunicacions a tota la província.
- **Afavorir l'agilitat administrativa:** a través d'una oficina d'atenció a l'emprenedor que actui com a "finestreta única", la monitorització de les empreses que tinguin dificultats (per ajudar-les a temps) i la creació d'un pla supramunicipal que tramiti els projectes empresarials d'interès general.
- **Crear un pol d'atracció d'inversions:** amb polígons especialitzats en el sector agroalimentari i fomentant la col·laboració entre universitat i empresa per accelerar la innovació i aportar el talent necessari.
- **Prestigiar l'emprenedor i l'empresa:** mitjançant un pla de comunicació ambiciós que posi en valor els beneficis que aporta l'economia productiva al benestar del conjunt de la societat lleidatana.



GRÀCIES



Transformació
Econòmica
de les terres de Lleida, Pirineu i Aran